

燈 具 實 物 照 片



Light Output Ratio:	67.2%	
Luminaire Power:	17.49 W	
SHR Nominal:	0.00	Calculated using the TM5
SHR Maximum:	0.30	fine grid method.

C角度范围: 0度 - 360度
 C角度间隔: 30.0度
 测试速度: 快速
 环境温度: 25.3℃
 测试人员: zoe
 测试日期: 2023-10-12

Y角度范围: 0度 - 180度
 Y角度间隔: 1.0度
 测试系统: 远方(EVERFINE)GO-SPEX500_V1 系统 V2.00.461
 环境湿度: 65.0%
 测试距离: 3.160米 [K=1.0000]
 备注: LAMP: BXRV-DR-1830G-1000-K-23 Ra:90
 LENS: PM-1096 15R
 DRIVER: PUP20A-1WMC 450mA
 30minutes warm-up

灯具配光曲线及特征面照片

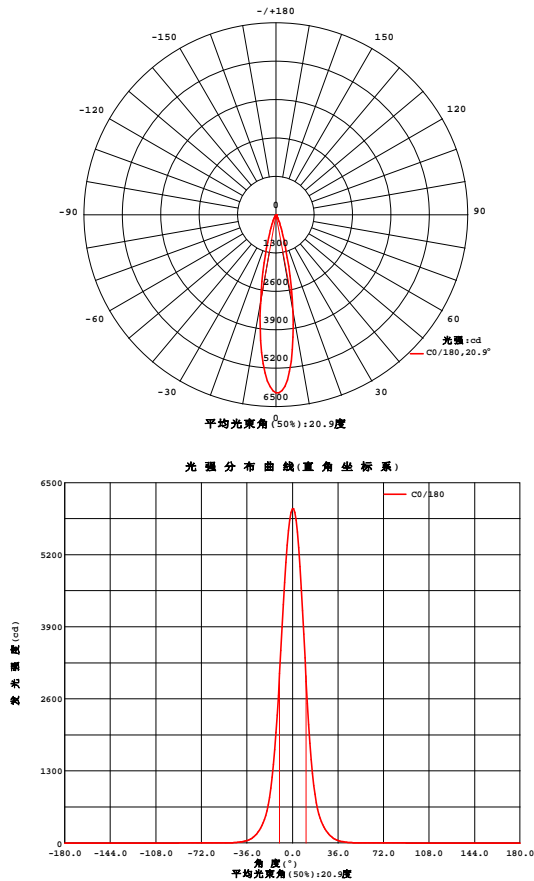


Fig. C0/C180

C角度范围: 0度 - 360度
C角度间隔: 30.0度
测试速度: 快速
环境温度: 25.3℃
测试人员: zoe
测试日期: 2023-10-12

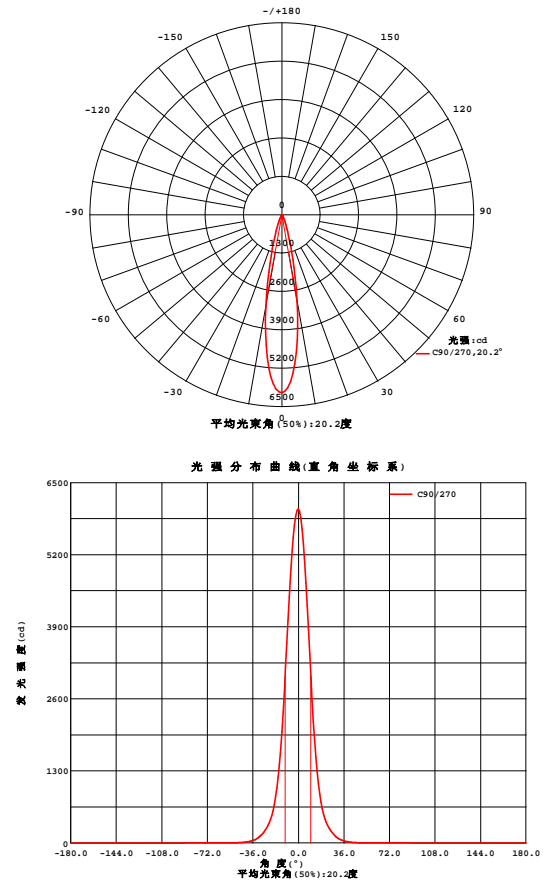


Fig. C90/C270

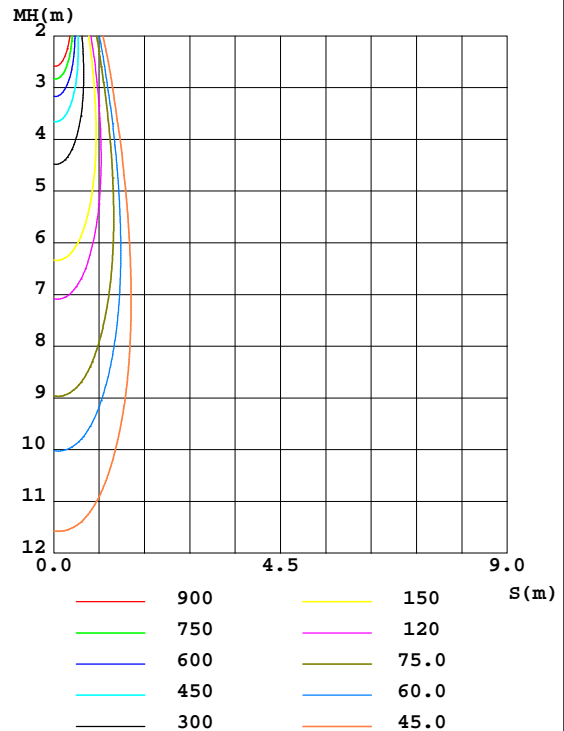
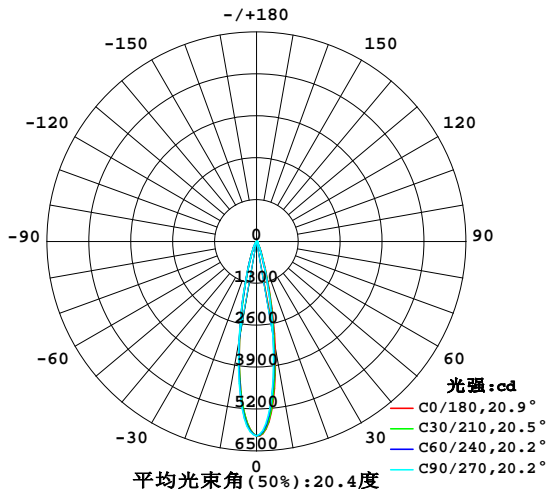
Y角度范围: 0度 - 180度
Y角度间隔: 1.0度
测试系统: 远方(EVERFINE)GO-SPEX500_V1系统 V2.00.461
环境湿度: 65.0%
测试距离: 3.160米 [K=1.0000]
备注: LAMP: BXR-V-DR-1830G-1000-K-23 Ra: 90
LENS: PM-1096 15R
DRIVER: PUP20A-1WMC 450mA
30minutes warm-up

室内灯具光度数据

实测参数: U:120.06V I:0.1465A P:17.494W PF:0.9932 Freq:59.98Hz 实检光通: 1493.6x1 lm		
灯具名称: 2318.133-LEA-15-DW	灯具类型:	灯具重量:
灯具规格: 3000K	外型尺寸:	测试编号: 2310121216
制造厂商: RISE	发光口面: 0.006217985m ²	遮光角:

光源数据		光度数据				光效: 57.37 lm/W
型号	Bridgelux	峰值光强(cd)	6028	S/MH(C0/180)		0.35
标称功率(W)	17	灯具效率(%)	67.2	S/MH(C90/270)		0.36
额定电源电压(V)	120	总光通量(lm)	1003.7	η UP,DN(C0-180)		0.0,33.1
额定光通量(lm)	1493.6	CIE分类	直接	η UP,DN(C180-360)		0.0,34.1
灯具内光源数(只)	1	上射光通比(%)	0.0	CIBSE SHR NOM		0.00
实测电源电压(V)	120	下射光通比(%)	67.2	CIBSE SHR MAX		0.30

室内灯具配光曲线



Y角度范围: 0度 - 180度
Y角度间隔: 1.0度
测试系统: 远方(EVERFINE)GO-SPEX500_V1系统 V2.00.461
环境湿度: 65.0%
测试距离: 3.160米 [K=1.0000]
备注: LAMP: BXR-V-DR-1830G-1000-K-23 Ra:90
LENS: PM-1096 15R
DRIVER: PUP20A-1WMC 450mA
30minutes warm-up

灯具环带光通量

环带光通量:

γ	C0	C45	C90	C135	C180	C225	C270	C315	$\gamma(^{\circ})$	环	总	%lum, lamp
10	3339	3098	2965	3030	3056	3070	3172	3327	0- 10	424.9	424.9	42.3, 28.5
20	609.1	536.6	519.5	569.8	581.8	560.8	576.0	620.3	10- 20	404.5	829.5	82.6, 55.5
30	131.0	115.7	109.5	117.9	119.1	117.9	124.0	134.0	20- 30	129.4	958.9	95.5, 64.2
40	23.90	21.78	20.05	20.93	20.96	21.79	22.93	24.02	30- 40	35.40	994.3	99.1, 66.6
50	4.000	3.698	3.382	3.529	3.434	3.508	3.524	3.826	40- 50	7.585	1002	99.8, 67.1
60	0.7298	0.6406	0.5562	0.5949	0.6060	0.5554	0.5215	0.6468	50- 60	1.489	1003	100, 67.2
70	0.1316	0.1054	0.0877	0.1002	0.1178	0.0951	0.0837	0.1031	60- 70	0.2579	1004	100, 67.2
80	0.0683	0.0414	0.0449	0.0379	0.0602	0.0363	0.0462	0.0411	70- 80	0.0723	1004	100, 67.2
90	0	0	0	0	0	0	0	0	80- 90	0.0270	1004	100, 67.2
100	0	0	0	0	0	0	0	0	90-100	0	1004	100, 67.2
110	0	0	0	0	0	0	0	0	100-110	0	1004	100, 67.2
120	0	0	0	0	0	0	0	0	110-120	0	1004	100, 67.2
130	0	0	0	0	0	0	0	0	120-130	0	1004	100, 67.2
140	0	0	0	0	0	0	0	0	130-140	0	1004	100, 67.2
150	0	0	0	0	0	0	0	0	140-150	0	1004	100, 67.2
160	0	0	0	0	0	0	0	0	150-160	0	1004	100, 67.2
170	0	0	0	0	0	0	0	0	160-170	0	1004	100, 67.2
180	0	0	0	0	0	0	0	0	170-180	0	1004	100, 67.2
单位: °	光强: cd									单位: lm		

C角度范围: 0度 - 360度
C角度间隔: 30.0度
测试速度: 快速
环境温度: 25.3℃
测试人员: zoe
测试日期: 2023-10-12

γ 角度范围: 0度 - 180度
 γ 角度间隔: 1.0度
测试系统: 远方(EVERFINE)GO-SPEX500_V1系统 V2.00.461
环境湿度: 65.0%
测试距离: 3.160米 [K=1.0000]
备注: LAMP: BXRV-DR-1830G-1000-K-23 Ra: 90
LENS: PM-1096 15R
DRIVER: PUP20A-1WMC 450mA
30minutes warm-up

灯具亮度限制曲线

实测参数: U:120.06V I:0.1465A P:17.494W PF:0.9932 Freq:59.98Hz
实检光通: 1493.6x1 lm

灯具名称: 2318.133-LEA-15-DW

灯具类型:

灯具重量:

灯具规格: 3000K

外型尺寸:

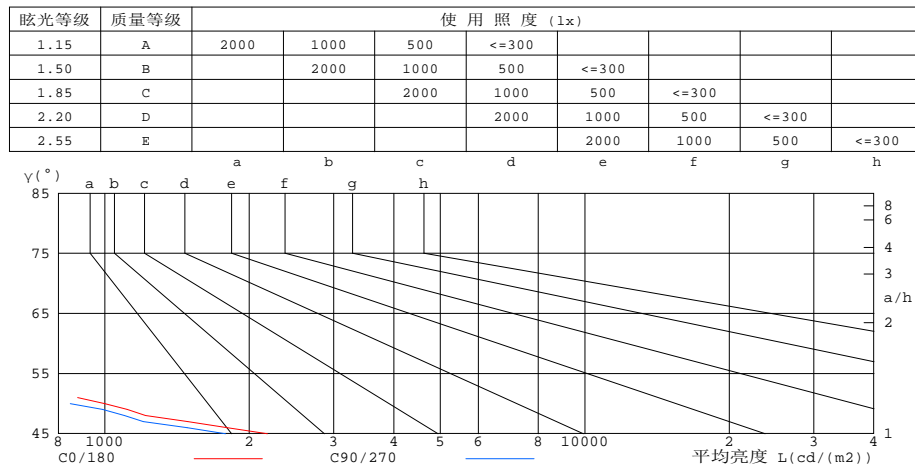
测试编号: 2310121216

制造厂商: RISE

发光口面: 0.006217985m²

遮光角:

有光侧边灯具的亮度限制曲线



平均亮度值 cd/(m2)		
γ(°)	C0/180	C90/270
85	85	55
80	63	42
75	55	42
70	62	41
65	99	78
60	235	179
55	460	365
50	1000	847
45	2183	1783

c角度范围: 0度 - 360度
c角度间隔: 30.0度
测试速度: 快速
环境温度: 25.3℃
测试人员: zoe
测试日期: 2023-10-12

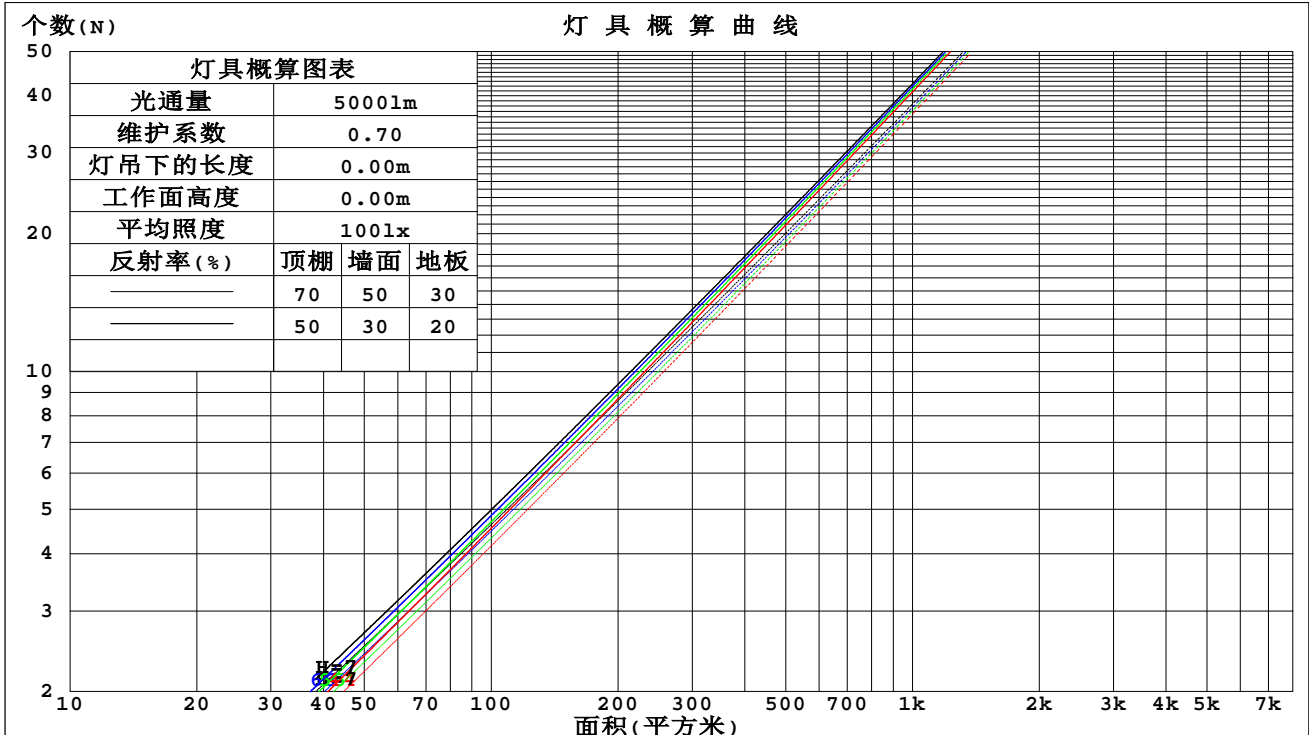
γ角度范围: 0度 - 180度
γ角度间隔: 1.0度
测试系统: 远方(EVERFINE)GO-SPEX500_V1系统 V2.00.461
环境湿度: 65.0%
测试距离: 3.160米 [K=1.0000]
备注: LAMP: BXRV-DR-1830G-1000-K-23 Ra:90
LENS: PM-1096 15R
DRIVER: PUP20A-1WMC 450mA
30minutes warm-up

工作面利用系数和灯具概算曲线

实测参数: U:120.06V I:0.1465A P:17.494W PF:0.9932 Freq:59.98Hz
实检光通: 1493.6x1 lm

灯具名称: 2318.133-LEA-15-DW	灯具类型:	灯具重量:
灯具规格: 3000K	外型尺寸:	测试编号: 2310121216
制造厂商: RISE	发光口面: 0.006217985m ²	遮光角:

顶棚	80%			70%			50%			30%			10%			0
墙面	50%	30%	10%	50%	30%	10%	50%	30%	10%	50%	30%	10%	50%	30%	10%	0
地板	20%			20%			20%			20%			20%			0
室空间比	工 作 面 利 用 系 数															
0.0	.80	.80	.80	.78	.78	.78	.75	.75	.75	.71	.71	.71	.69	.69	.69	.67
1.0	.76	.75	.74	.75	.74	.73	.72	.71	.70	.70	.69	.68	.67	.67	.66	.65
2.0	.73	.71	.69	.72	.70	.68	.70	.68	.67	.68	.67	.66	.66	.65	.64	.63
3.0	.70	.68	.66	.69	.67	.65	.67	.66	.64	.66	.64	.63	.64	.63	.62	.61
4.0	.67	.65	.63	.67	.64	.63	.65	.63	.62	.64	.62	.61	.63	.62	.61	.60
5.0	.65	.62	.61	.65	.62	.60	.63	.61	.60	.62	.61	.59	.62	.60	.59	.58
6.0	.63	.60	.59	.63	.60	.58	.62	.60	.58	.61	.59	.58	.60	.59	.57	.57
7.0	.61	.59	.57	.61	.58	.57	.60	.58	.56	.59	.58	.56	.59	.57	.56	.55
8.0	.60	.57	.55	.59	.57	.55	.59	.56	.55	.58	.56	.55	.58	.56	.54	.54
9.0	.58	.55	.54	.58	.55	.54	.57	.55	.53	.57	.55	.53	.56	.54	.53	.53
10.0	.57	.54	.52	.56	.54	.52	.56	.54	.52	.55	.54	.52	.55	.53	.52	.51



C角度范围: 0度 - 360度
C角度间隔: 30.0度
测试速度: 快速
环境温度: 25.3℃
测试人员: zoe
测试日期: 2023-10-12

Y角度范围: 0度 - 180度
Y角度间隔: 1.0度
测试系统: 远方(EVERFINE)GO-SPEX500_V1系统 V2.00.461
环境湿度: 65.0%
测试距离: 3.160米 [K=1.0000]
备注: LAMP: BXR-V-DR-1830G-1000-K-23 Ra: 90
LENS: PM-1096 15R
DRIVER: PUP20A-1WMC 450mA
30minutes warm-up

墙面和天花板利用系数

实测参数: U:120.06V I:0.1465A P:17.494W PF:0.9932 Freq:59.98Hz 实检光通: 1493.6x1 lm		
灯具名称: 2318.133-LEA-15-DW	灯具类型:	灯具重量:
灯具规格: 3000K	外型尺寸:	测试编号: 2310121216
制造厂商: RISE	发光口面: 0.006217985m ²	遮光角:

顶棚	80%			70%			50%			30%			10%			0
墙面	50%	30%	10%	50%	30%	10%	50%	30%	10%	50%	30%	10%	50%	30%	10%	0
地板	20%			20%			20%			20%			20%			0
室空间比	墙 壁 面 利 用 系 数															
0.0																
1.0	.088	.050	.016	.084	.048	.015	.075	.043	.014	.068	.039	.013	.061	.035	.011	
2.0	.081	.045	.014	.078	.043	.013	.071	.039	.012	.065	.036	.011	.059	.033	.010	
3.0	.076	.040	.012	.073	.039	.012	.067	.036	.011	.062	.034	.010	.057	.031	.010	
4.0	.071	.037	.011	.068	.036	.011	.063	.034	.010	.059	.032	.010	.055	.030	.009	
5.0	.066	.034	.010	.064	.033	.010	.060	.031	.009	.056	.030	.009	.053	.028	.008	
6.0	.063	.031	.009	.061	.031	.009	.057	.029	.009	.054	.028	.008	.051	.027	.008	
7.0	.059	.029	.008	.058	.029	.008	.055	.028	.008	.052	.027	.008	.049	.026	.008	
8.0	.057	.028	.008	.055	.027	.008	.053	.026	.007	.050	.025	.007	.048	.025	.007	
9.0	.054	.026	.007	.053	.026	.007	.050	.025	.007	.048	.024	.007	.046	.023	.007	
10.0	.052	.025	.007	.051	.024	.007	.049	.024	.007	.047	.023	.007	.045	.023	.006	

顶棚	80%			70%			50%			30%			10%			0
墙面	50%	30%	10%	50%	30%	10%	50%	30%	10%	50%	30%	10%	50%	30%	10%	0
地板	20%			20%			20%			20%			20%			0
室空间比	天花板利用系数															
0.0	.128	.128	.128	.109	.109	.109	.075	.075	.075	.043	.043	.043	.014	.014	.014	
1.0	.113	.106	.100	.097	.091	.086	.066	.063	.059	.038	.036	.035	.012	.012	.011	
2.0	.100	.089	.080	.086	.077	.069	.059	.053	.048	.034	.031	.028	.011	.010	.009	
3.0	.090	.076	.065	.077	.066	.056	.053	.046	.039	.031	.027	.023	.010	.009	.008	
4.0	.082	.066	.054	.070	.057	.047	.048	.040	.033	.028	.023	.019	.009	.008	.006	
5.0	.074	.057	.045	.064	.050	.039	.044	.035	.028	.025	.020	.016	.008	.007	.005	
6.0	.068	.051	.038	.059	.044	.033	.040	.031	.023	.023	.018	.014	.008	.006	.005	
7.0	.063	.045	.032	.054	.039	.028	.037	.027	.020	.022	.016	.012	.007	.005	.004	
8.0	.059	.040	.028	.050	.035	.024	.035	.025	.017	.020	.015	.010	.007	.005	.003	
9.0	.055	.037	.024	.047	.032	.021	.033	.022	.015	.019	.013	.009	.006	.004	.003	
10.0	.051	.033	.021	.044	.029	.019	.031	.020	.013	.018	.012	.008	.006	.004	.003	

C角度范围: 0度 - 360度
C角度间隔: 30.0度
测试速度: 快速
环境温度: 25.3℃
测试人员: zoe
测试日期: 2023-10-12

γ角度范围: 0度 - 180度
γ角度间隔: 1.0度
测试系统: 远方(EVERFINE)GO-SPEX500_V1系统 V2.00.461
环境湿度: 65.0%
测试距离: 3.160米 [K=1.0000]
备注: LAMP: BXR-V-DR-1830G-1000-K-23 Ra: 90
LENS: PM-1096 15R
DRIVER: PUP20A-1WMC 450mA
30minutes warm-up

UGR(Unified Glare Rating)数据表

实测参数: U:120.06V I:0.1465A P:17.494W PF:0.9932 Freq:59.98Hz 实检光通: 1493.6x1 lm												
灯具名称: 2318.133-LEA-15-DW						灯具类型:			灯具重量:			
灯具规格: 3000K						外型尺寸:			测试编号: 2310121216			
制造厂商: RISE						发光口面: 0.006217985m2			遮光角:			
反射比: 天花板		0.7	0.7	0.5	0.5	0.3	0.7	0.7	0.5	0.5	0.3	
墙面		0.5	0.3	0.5	0.3	0.3	0.5	0.3	0.5	0.3	0.3	
工作面		0.2	0.2	0.2	0.2	0.2	0.2	0.2	0.2	0.2	0.2	
房间尺寸		横向(Viewed crosswise)					纵向(Viewed endwise)					
x = 2H y = 2H	2H	4.5	5.1	4.7	5.2	5.4	3.5	4.1	3.7	4.3	4.4	
	3H	4.3	4.9	4.6	5.1	5.3	3.4	3.9	3.6	4.1	4.3	
	4H	4.2	4.8	4.5	5.0	5.2	3.3	3.8	3.5	4.0	4.2	
	6H	4.2	4.7	4.4	4.9	5.1	3.2	3.7	3.5	3.9	4.2	
	8H	4.1	4.6	4.4	4.9	5.1	3.2	3.7	3.4	3.9	4.1	
	12H	4.1	4.6	4.4	4.8	5.1	3.1	3.6	3.4	3.8	4.1	
	4H	2H	4.2	4.8	4.5	5.0	5.2	3.3	3.8	3.5	4.0	4.2
	3H	4.1	4.6	4.4	4.8	5.1	3.1	3.6	3.4	3.9	4.1	
	4H	4.0	4.4	4.3	4.7	5.0	3.0	3.5	3.4	3.8	4.0	
	6H	3.9	4.3	4.2	4.6	4.9	2.9	3.3	3.3	3.6	4.0	
	8H	3.8	4.2	4.2	4.5	4.9	2.9	3.2	3.2	3.6	3.9	
	12H	3.8	4.1	4.2	4.5	4.9	2.8	3.1	3.2	3.5	3.9	
8H	4H	3.8	4.2	4.2	4.5	4.9	2.9	3.2	3.2	3.6	3.9	
6H	3.7	4.0	4.1	4.4	4.8	2.7	3.1	3.2	3.4	3.9		
8H	3.6	3.9	4.1	4.3	4.8	2.7	3.0	3.1	3.4	3.8		
12H	3.6	3.8	4.0	4.3	4.7	2.6	2.9	3.1	3.3	3.8		
12H	4H	3.8	4.1	4.2	4.5	4.9	2.8	3.1	3.2	3.5	3.9	
6H	3.6	3.9	4.1	4.3	4.8	2.7	3.0	3.1	3.4	3.8		
8H	3.6	3.8	4.0	4.3	4.7	2.6	2.9	3.1	3.3	3.8		
不同间隔布灯时,观察者位置引起的UGR变化(CIE Pub.117):												
S = 1.0H		+ 3.8 / -13.2					+ 3.5 / -13.4					
1.5H		+ 6.0 / -10.4					+ 5.7 / -10.4					
2.0H		+ 6.7 / -10.2					+ 6.3 / -10.6					

依据CIE Pub.117计算, 1494lm光源光通表格中的数据需要进行修正($8\log(F/F_0) = 1.4$)。
出光口面积: 0.00621798 m²

c角度范围: 0度 - 360度
c角度间隔: 30.0度
测试速度: 快速
环境温度: 25.3℃
测试人员: zoe
测试日期: 2023-10-12

γ角度范围: 0度 - 180度
γ角度间隔: 1.0度
测试系统: 远方(EVERFINE)GO-SPEX500_V1系统 V2.00.461
环境湿度: 65.0%
测试距离: 3.160米 [K=1.0000]
备注: LAMP: BXRV-DR-1830G-1000-K-23 Ra:90
LENS: PM-1096 15R
DRIVER: PUP20A-1WMC 450mA
30minutes warm-up

UF利用系数表

实测参数: U:120.06V I:0.1465A P:17.494W PF:0.9932 Freq:59.98Hz 实检光通: 1493.6x1 lm		
灯具名称: 2318.133-LEA-15-DW	灯具类型:	灯具重量:
灯具规格: 3000K	外型尺寸:	测试编号: 2310121216
制造厂商: RISE	发光口面: 0.006217985m ²	遮光角:

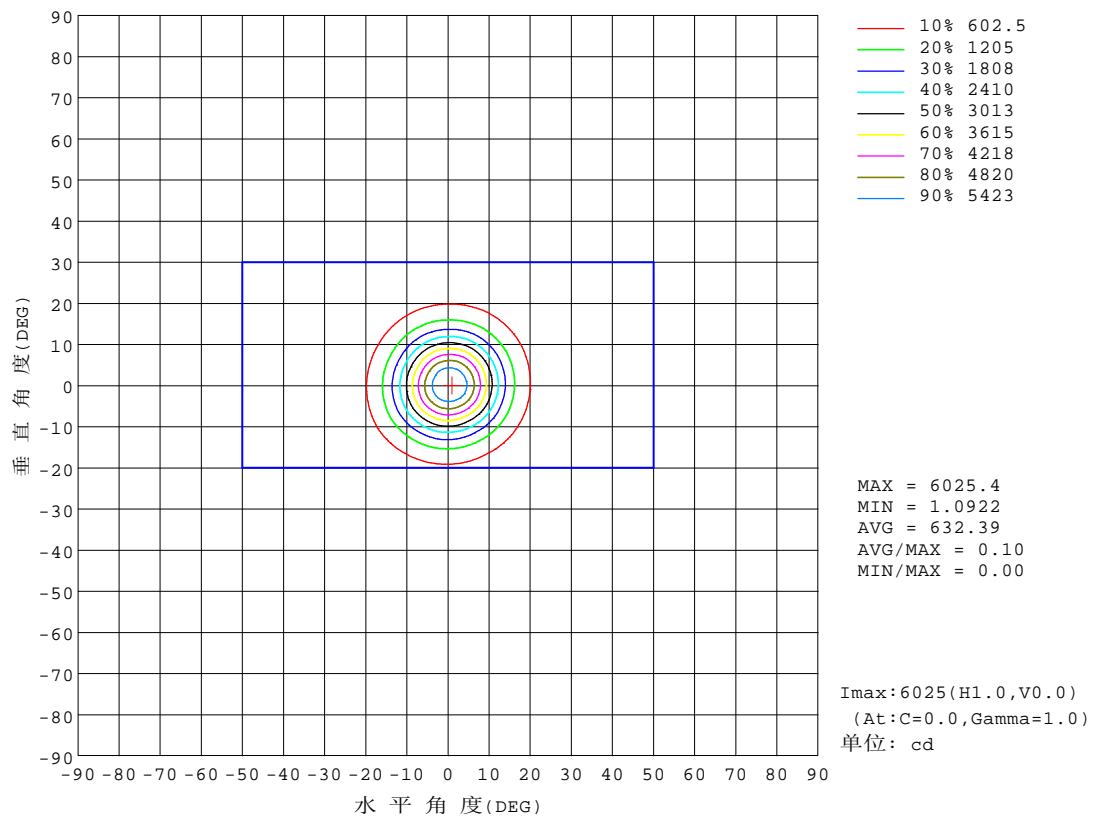
反 射 比 / REFLECTANCE										
天花板	0.8	0.8	0.8	0.7	0.7	0.7	0.5	0.5	0.5	0
墙壁	0.7	0.5	0.3	0.7	0.5	0.3	0.7	0.5	0.3	0
工作面	0.2	0.2	0.2	0.2	0.2	0.2	0.2	0.2	0.2	0
室形指数	利用系数 UTILIZATION FACTORS(%) $k(RI) \times RCR = 5$									
$k = 0.60$	61	57	55	61	57	55	60	57	55	53
0.80	66	62	60	65	62	60	65	62	60	58
1.00	68	65	63	68	65	63	67	64	62	60
1.25	71	68	66	70	67	65	69	66	65	62
1.50	72	70	68	72	69	67	70	68	66	64
2.00	74	71	69	73	71	69	71	69	68	65
2.50	75	72	71	74	72	70	72	70	69	65
3.00	76	74	72	75	73	71	72	71	70	66
4.00	77	75	74	76	74	73	73	72	71	67
5.00	78	76	75	76	75	74	74	73	72	67
ROOM INDEX	UF(总)									UF(直接)
依据标准文件 DIN EN 13032-2 2004			悬挂灯				安装距高比 SHRNOM = 1.25			

C角度范围: 0度 - 360度
C角度间隔: 30.0度
测试速度: 快速
环境温度: 25.3℃
测试人员: zoe
测试日期: 2023-10-12

Y角度范围: 0度 - 180度
Y角度间隔: 1.0度
测试系统: 远方(EVERFINE)GO-SPEX500_V1系统 V2.00.461
环境湿度: 65.0%
测试距离: 3.160米 [K=1.0000]
备注: LAMP: BXR-V-DR-1830G-1000-K-23 Ra: 90
LENS: PM-1096 15R
DRIVER: PUP20A-1WMC 450mA
30minutes warm-up

灯具等光强曲线

实测参数: U:120.06V I:0.1465A P:17.494W PF:0.9932 Freq:59.98Hz 实检光通: 1493.6x1 lm		
灯具名称: 2318.133-LEA-15-DW	灯具类型:	灯具重量:
灯具规格: 3000K	外型尺寸:	测试编号: 2310121216
制造厂商: RISE	发光口面: 0.006217985m ²	遮光角:

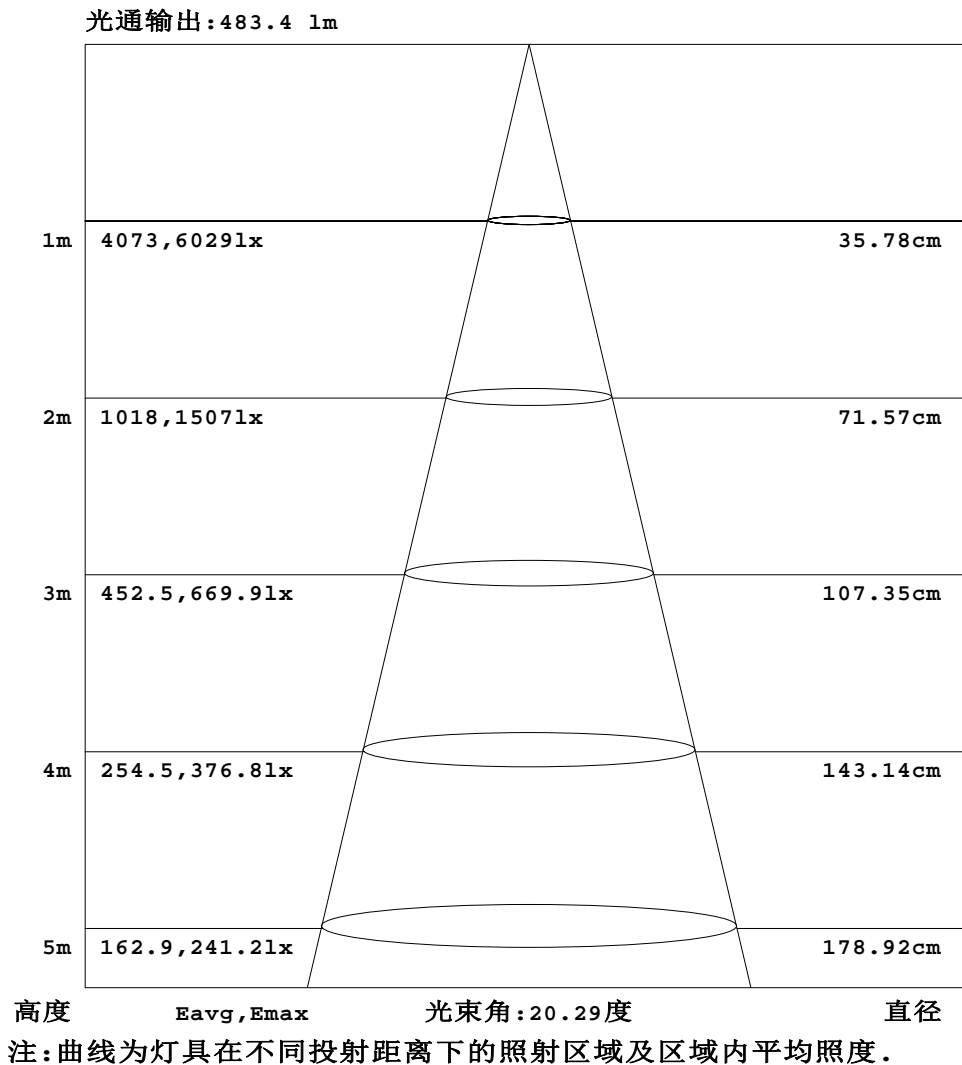


c角度范围: 0度 - 360度
c角度间隔: 30.0度
测试速度: 快速
环境温度: 25.3℃
测试人员: zoe
测试日期: 2023-10-12

γ角度范围: 0度 - 180度
γ角度间隔: 1.0度
测试系统: 远方(EVERFINE)GO-SPEX500_V1系统 V2.00.461
环境湿度: 65.0%
测试距离: 3.160米 [K=1.0000]
备注: LAMP:BXRV-DR-1830G-1000-K-23 Ra:90
LENS:PM-1096 15R
DRIVER: PUP20A-1WMC 450mA
30minutes warm-up

灯具有效平均照度图

实测参数: U:120.06V I:0.1465A P:17.494W PF:0.9932 Freq:59.98Hz 实检光通: 1493.6x1 lm		
灯具名称: 2318.133-LEA-15-DW	灯具类型:	灯具重量:
灯具规格: 3000K	外型尺寸:	测试编号: 2310121216
制造厂商: RISE	发光口面: 0.006217985m ²	遮光角:

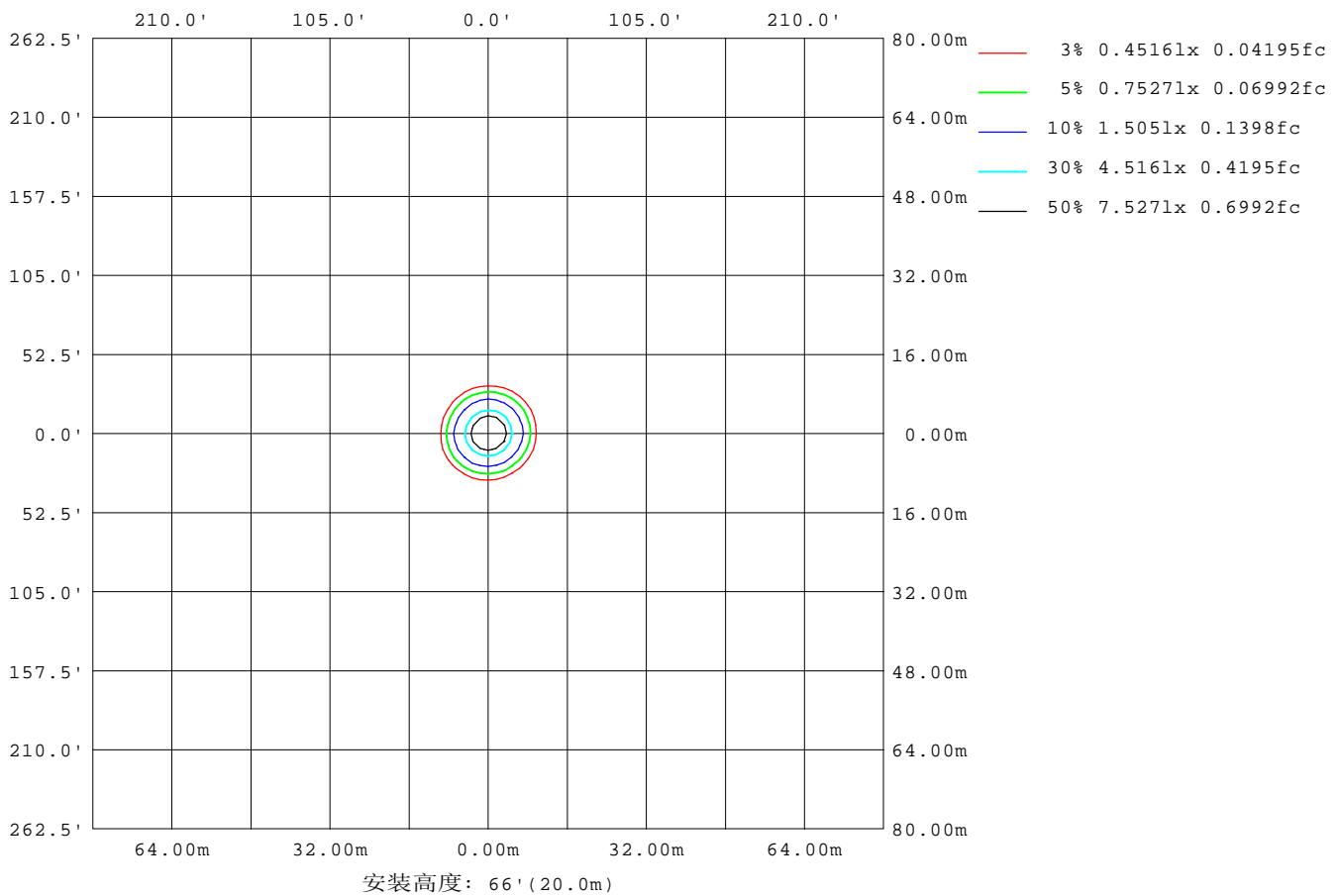


C角度范围: 0度 - 360度
 C角度间隔: 30.0度
 测试速度: 快速
 环境温度: 25.3℃
 测试人员: zoe
 测试日期: 2023-10-12

γ角度范围: 0度 - 180度
 γ角度间隔: 1.0度
 测试系统: 远方(EVERFINE)GO-SPEX500_V1系统 V2.00.461
 环境湿度: 65.0%
 测试距离: 3.160米 [K=1.0000]
 备注: LAMP: BXRV-DR-1830G-1000-K-23 Ra: 90
 LENS: PM-1096 15R
 DRIVER: PUP20A-1WMC 450mA
 30minutes warm-up

平面等照度曲线

实测参数: U:120.06V I:0.1465A P:17.494W PF:0.9932 Freq:59.98Hz 实检光通: 1493.6x1 lm		
灯具名称: 2318.133-LEA-15-DW	灯具类型:	灯具重量:
灯具规格: 3000K	外型尺寸:	测试编号: 2310121216
制造厂商: RISE	发光口面: 0.006217985m ²	遮光角:



C角度范围: 0度 - 360度
C角度间隔: 30.0度
测试速度: 快速
环境温度: 25.3℃
测试人员: zoe
测试日期: 2023-10-12

Y角度范围: 0度 - 180度
Y角度间隔: 1.0度
测试系统: 远方(EVERFINE)GO-SPEX500_V1系统 V2.00.461
环境湿度: 65.0%
测试距离: 3.160米 [K=1.0000]
备注: LAMP: BXRV-DR-1830G-1000-K-23 Ra:90
LENS: PM-1096 15R
DRIVER: PUP20A-1WMC 450mA
30minutes warm-up

LED筒灯平均亮度报告

实测参数: U:120.06V I:0.1465A P:17.494W PF:0.9932 Freq:59.98Hz 实检光通: 1493.6x1 lm		
灯具名称: 2318.133-LEA-15-DW	灯具类型:	灯具重量:
灯具规格: 3000K	外型尺寸:	测试编号: 2310121216
制造厂商: RISE	发光口面: 0.006217985m ²	遮光角:

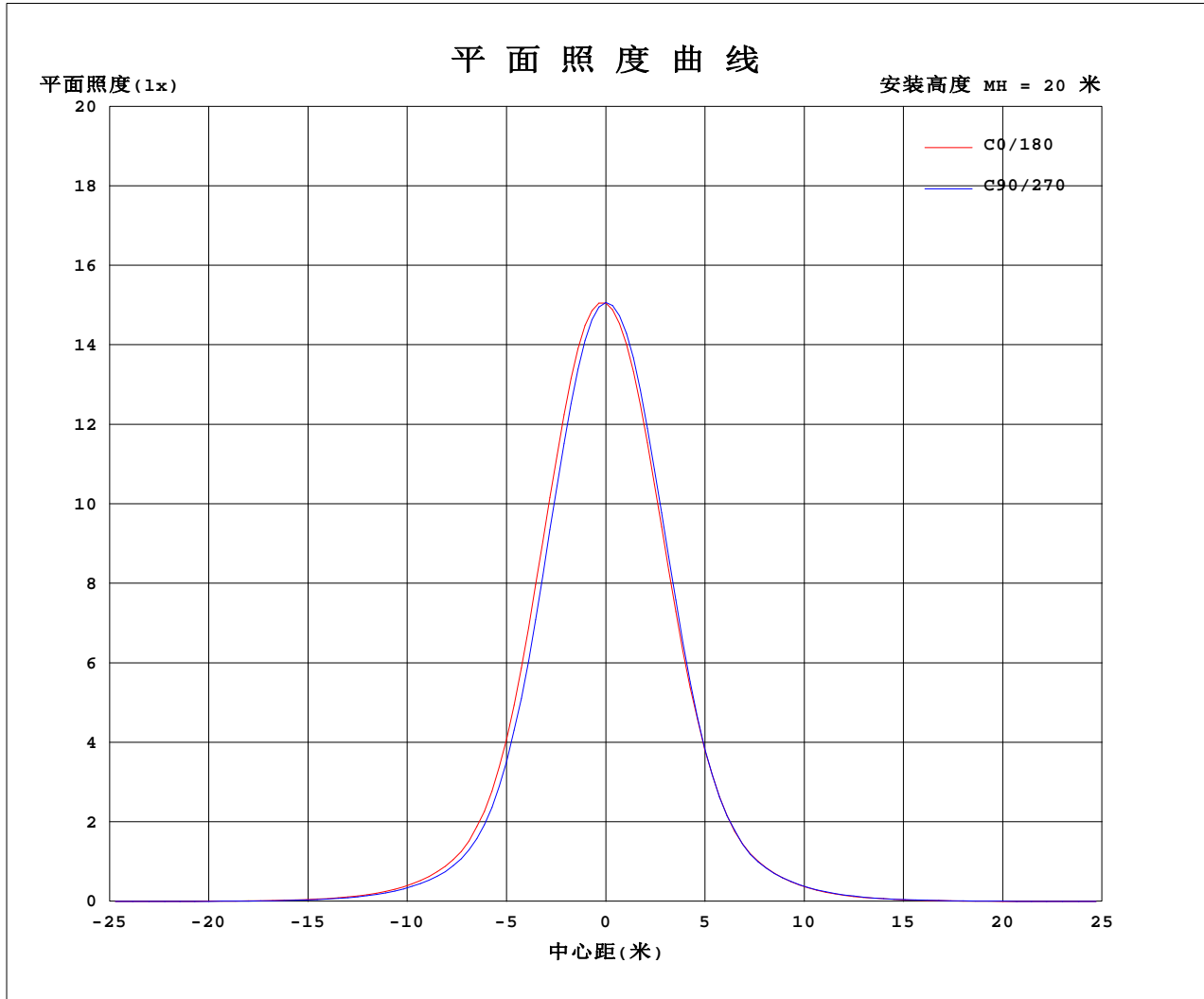
平均亮度	数值(cd/m ²)
L横(65)av	97
L横(75)av	52
L横(85)av	80
L纵(65)av	74
L纵(75)av	41
L纵(85)av	57
L45(65)av	86
L45(75)av	39
L45(85)av	28

注:依据标准 GB/T 29293-2012 计算

C角度范围: 0度 - 360度
 C角度间隔: 30.0度
 测试速度: 快速
 环境温度: 25.3℃
 测试人员: zoe
 测试日期: 2023-10-12

Y角度范围: 0度 - 180度
 Y角度间隔: 1.0度
 测试系统: 远方(EVERFINE)GO-SPEX500_V1系统 V2.00.461
 环境湿度: 65.0%
 测试距离: 3.160米 [K=1.0000]
 备注: LAMP: BXR-V-DR-1830G-1000-K-23 Ra:90
 LENS: PM-1096 15R
 DRIVER: PUP20A-1WMC 450mA
 30minutes warm-up

平面照度曲线



C角度范围: 0度 - 360度
 C角度间隔: 30.0度
 测试速度: 快速
 环境温度: 25.3℃
 测试人员: zoe
 测试日期: 2023-10-12

Y角度范围: 0度 - 180度
 Y角度间隔: 1.0度
 测试系统: 远方(EVERFINE)GO-SPEX500_V1系统 V2.00.461
 环境湿度: 65.0%
 测试距离: 3.160米 [K=1.0000]
 备注: LAMP: BXRV-DR-1830G-1000-K-23 Ra:90
 LENS: PM-1096 15R
 DRIVER: PUP20A-1WMC 450mA
 30minutes warm-up

光强分布数据表格

实测参数: U:120.06V I:0.1465A P:17.494W PF:0.9932 Freq:59.98Hz 实检光通: 1493.6x1 lm		
灯具名称: 2318.133-LEA-15-DW	灯具类型:	灯具重量:
灯具规格: 3000K	外型尺寸:	测试编号: 2310121216
制造厂商: RISE	发光口面: 0.006217985m ²	遮光角:

表--1

单位: cd

C(°)	0	30	60	90	120	150	180	210	240	270	300	330						
γ (°)	0	30	60	90	120	150	180	210	240	270	300	330						
0	6024	6024	6024	6024	6024	6024	6024	6024	6024	6024	6024	6024						
5	5325	5253	5113	5061	5053	5067	5057	5050	5142	5199	5280	5308						
10	3339	3198	2999	2965	2997	3063	3056	3032	3108	3172	3302	3351						
15	1506	1415	1293	1287	1331	1429	1417	1363	1400	1415	1500	1529						
20	609	562	511	519	546	593	582	556	566	576	614	627						
25	286	263	243	243	255	275	268	256	265	271	288	296						
30	131	121	110	110	114	122	119	115	121	124	133	135						
35	55.4	52.1	47.5	46.5	47.8	50.8	50.0	49.4	52.1	53.4	55.9	56.9						
40	23.9	22.8	20.7	20.0	20.5	21.4	21.0	21.2	22.4	22.9	23.8	24.2						
45	9.60	9.12	8.36	7.83	8.04	8.14	7.92	8.20	8.75	9.24	9.29	9.66						
50	4.00	3.83	3.56	3.38	3.55	3.51	3.43	3.45	3.56	3.52	3.72	3.93						
55	1.64	1.55	1.41	1.30	1.35	1.37	1.39	1.40	1.31	1.32	1.50	1.70						
60	0.73	0.70	0.58	0.56	0.59	0.60	0.61	0.59	0.52	0.52	0.59	0.71						
65	0.26	0.25	0.21	0.21	0.22	0.25	0.25	0.23	0.19	0.18	0.21	0.24						
70	0.13	0.12	0.09	0.09	0.09	0.11	0.12	0.11	0.08	0.08	0.09	0.12						
75	0.09	0.07	0.06	0.07	0.06	0.07	0.08	0.07	0.06	0.06	0.06	0.07						
80	0.07	0.05	0.04	0.04	0.03	0.04	0.06	0.04	0.03	0.05	0.04	0.05						
85	0.05	0.02	0.02	0.03	0.01	0.02	0.04	0.02	0.01	0.03	0.02	0.02						
90	0.00	0.00	0.00	0.00	0.00	0.00	0.00	0.00	0.00	0.00	0.00	0.00						
95	0.00	0.00	0.00	0.00	0.00	0.00	0.00	0.00	0.00	0.00	0.00	0.00						
100	0.00	0.00	0.00	0.00	0.00	0.00	0.00	0.00	0.00	0.00	0.00	0.00						
105	0.00	0.00	0.00	0.00	0.00	0.00	0.00	0.00	0.00	0.00	0.00	0.00						
110	0.00	0.00	0.00	0.00	0.00	0.00	0.00	0.00	0.00	0.00	0.00	0.00						
115	0.00	0.00	0.00	0.00	0.00	0.00	0.00	0.00	0.00	0.00	0.00	0.00						
120	0.00	0.00	0.00	0.00	0.00	0.00	0.00	0.00	0.00	0.00	0.00	0.00						
125	0.00	0.00	0.00	0.00	0.00	0.00	0.00	0.00	0.00	0.00	0.00	0.00						
130	0.00	0.00	0.00	0.00	0.00	0.00	0.00	0.00	0.00	0.00	0.00	0.00						
135	0.00	0.00	0.00	0.00	0.00	0.00	0.00	0.00	0.00	0.00	0.00	0.00						
140	0.00	0.00	0.00	0.00	0.00	0.00	0.00	0.00	0.00	0.00	0.00	0.00						
145	0.00	0.00	0.00	0.00	0.00	0.00	0.00	0.00	0.00	0.00	0.00	0.00						
150	0.00	0.00	0.00	0.00	0.00	0.00	0.00	0.00	0.00	0.00	0.00	0.00						
155	0.00	0.00	0.00	0.00	0.00	0.00	0.00	0.00	0.00	0.00	0.00	0.00						
160	0.00	0.00	0.00	0.00	0.00	0.00	0.00	0.00	0.00	0.00	0.00	0.00						
165	0.00	0.00	0.00	0.00	0.00	0.00	0.00	0.00	0.00	0.00	0.00	0.00						
170	0.00	0.00	0.00	0.00	0.00	0.00	0.00	0.00	0.00	0.00	0.00	0.00						
175	0.00	0.00	0.00	0.00	0.00	0.00	0.00	0.00	0.00	0.00	0.00	0.00						
180	0.00	0.00	0.00	0.00	0.00	0.00	0.00	0.00	0.00	0.00	0.00	0.00						

C角度范围: 0度 - 360度

C角度间隔: 30.0度

测试速度: 快速

环境温度: 25.3℃

测试人员: zoe

测试日期: 2023-10-12

γ角度范围: 0度 - 180度

γ角度间隔: 1.0度

测试系统: 远方(EVERFINE)GO-SPEX500_V1系统 V2.00.461

环境湿度: 65.0%

测试距离: 3.160米 [K=1.0000]

备注: LAMP: BXR-V-DR-1830G-1000-K-23 Ra: 90

LENS: PM-1096 15R

DRIVER: PUP20A-1WMC 450mA

30minutes warm-up